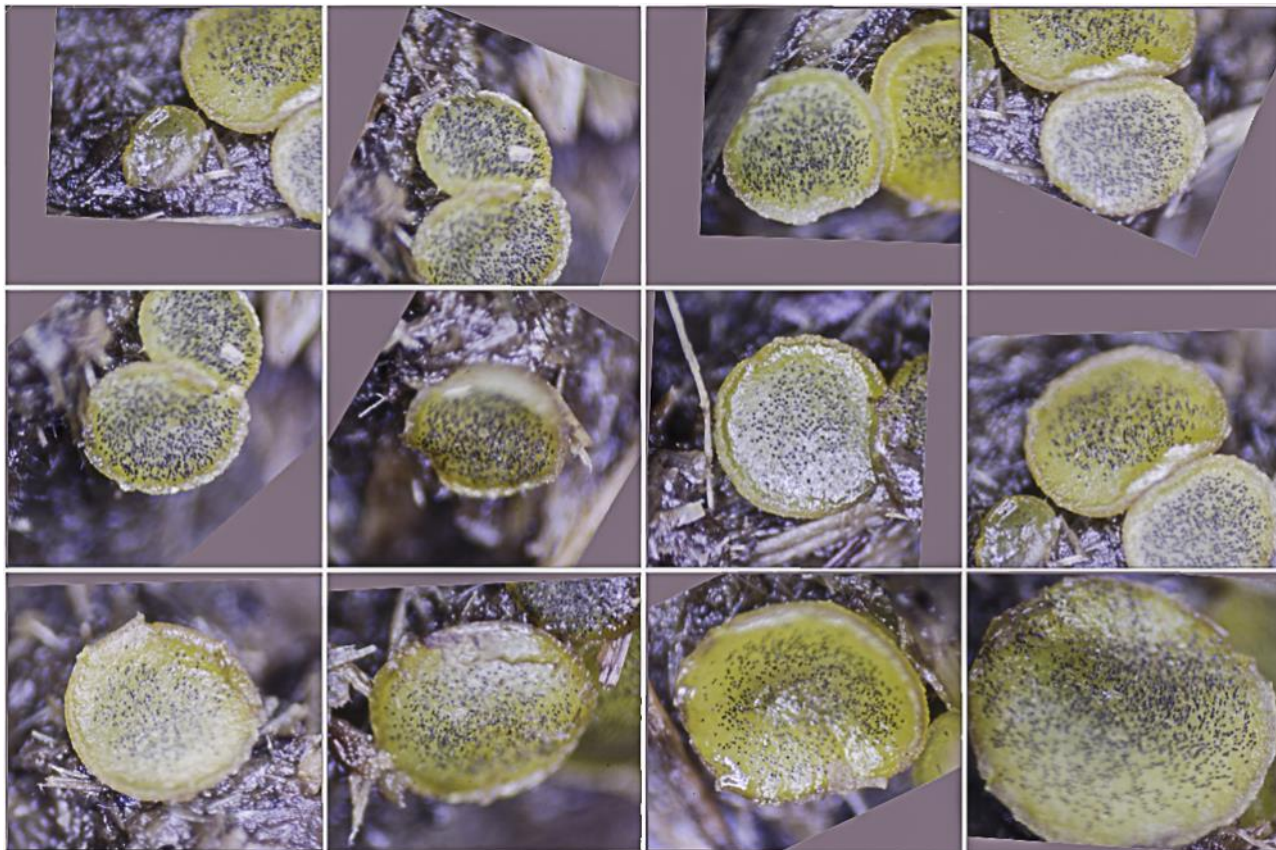


Ascobolus furfuraceus

Pers., *Neues Mag. Bot.* 1: 115 (1794)



Apotecios Lupa
2 mm

(1,0-)1,6-3,4(-3,5) × (0,9-)1,3-2,8(-3,1) mm; N = 13; Me = 2,2 × 1,9 mm

Ascobolaceae, Pezizales, Pezizomycetidae, Pezizomycetes, Pezizomycotina, Ascomycota, Fungi

Material estudiado:

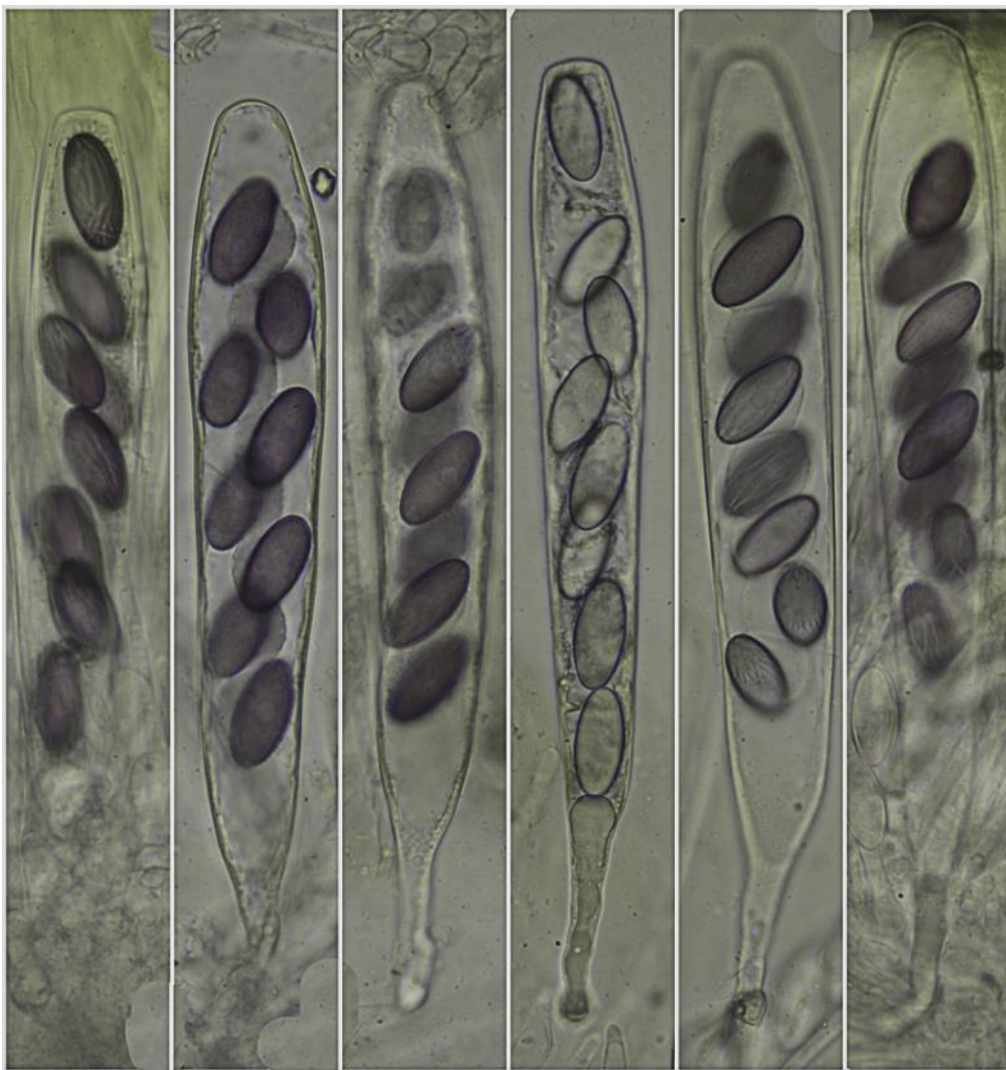
España, Málaga, Cortes de la Frontera, El Robledal, 30STF8752, 661 m, en suelo sobre excrementos de vaca en bosque de *Quercus suber*, 24-XI-2018, leg. Dianora Estrada y Demetrio Merino, JA-CUSSTA: 9200. **No figura citado en el IMBA, MORENO ARROYO (2004), por lo que podría ser primera cita para Andalucía.**

Descripción macroscópica:

Apotecios de (1,0-)1,6-3,4(-3,5) × (0,9-)1,3-2,8(-3,1) mm; N = 13; Me = 2,2 × 1,9 mm de diám., de cupulados a discoides, sésiles, con himenio verdoso amarillento, punteado de negro por efecto de la maduración esporal y cara externa algo más pálida y furfurácea. **Olor** inapreciable.

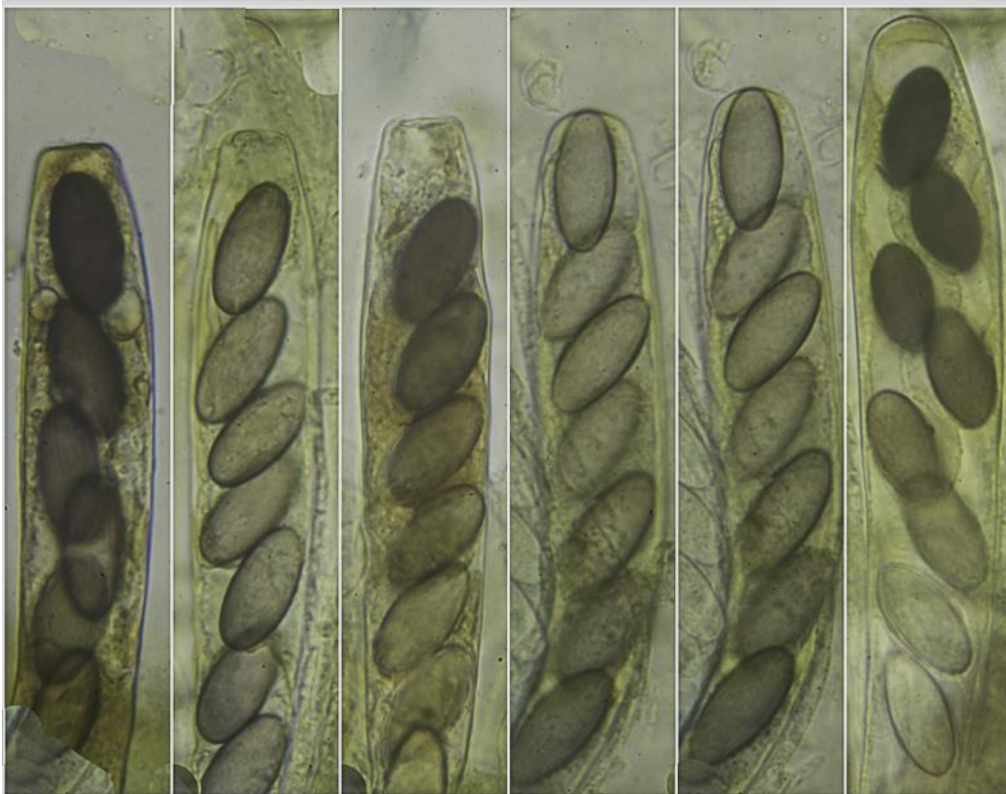
Descripción microscópica:

Ascospores cilíndricos a claviformes, octospóricos, no amiloides (aunque las paredes se tiñen débilmente de azul con IK11), monoseriados, algunos biseriados, de (149,8-)166,7-217,1(-231,9) × (17,8-)24,2-31,4(-32,4) μm; N = 19; Me = 195,4 × 27,8 μm. **Ascospores** elipsoidales a cilíndricas, al principio lisas e hialinas, después con crestas anastomosadas, de (19,0-)23,1-27,9(-30,8) × (9,5-)11,2-12,9(-13,2) μm; Q = (1,8-)1,9-2,3(-2,4); N = 26; V = (903-)1.712-2.372(-2.686) μm³; Me = 25,7 × 12,1 μm; Qe = 2,1; Ve = 1.997 μm³. **Excipulo medular** de textura globuloso angular unido por hifas cilíndricas. **Excipulo ectal** de textura globulosa.



(149,8-)-166,7-217,1(-231,9) × (17,8-)-24,2-31,4(-32,4) μm
 N = 19; Me = 195,4 × 27,8 μm

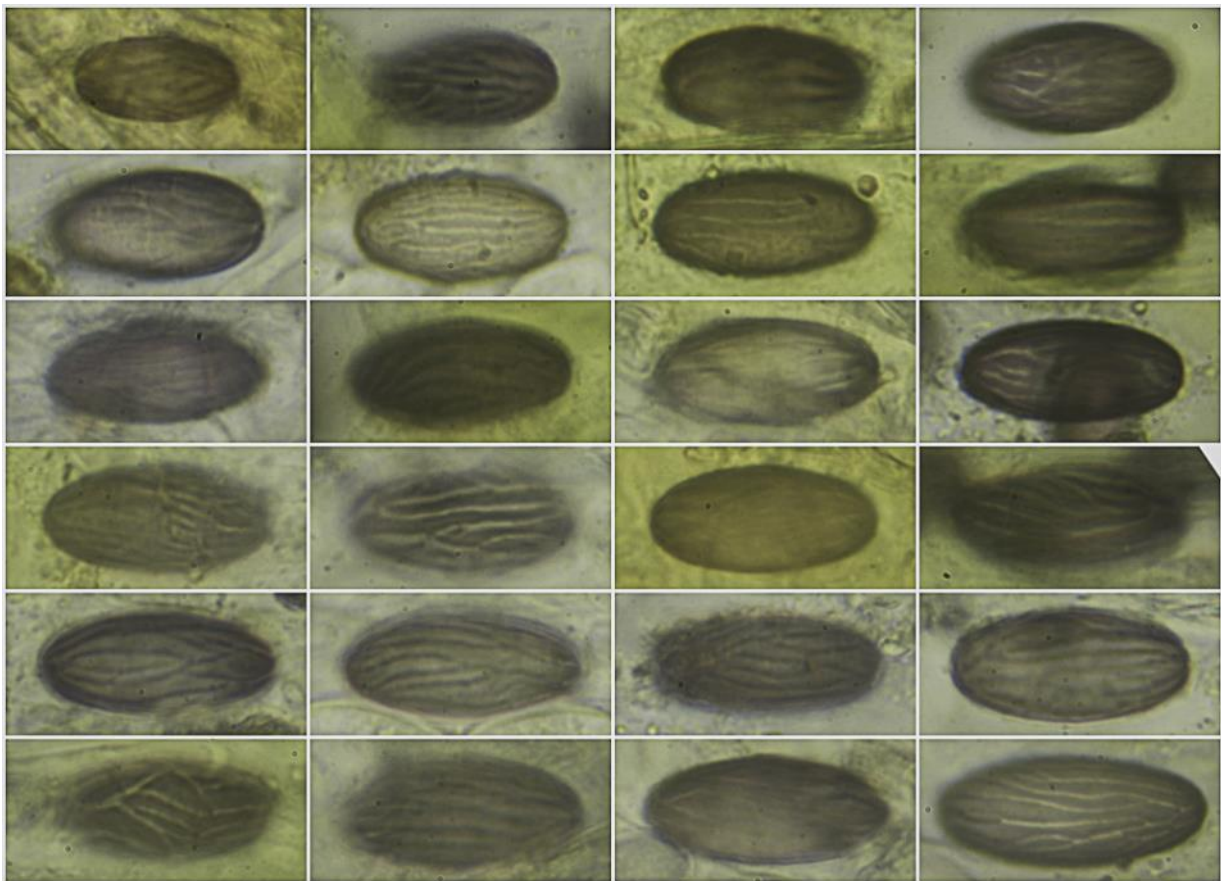
Ascos Agua
 50 μm



Ascos IKI1

20 μm

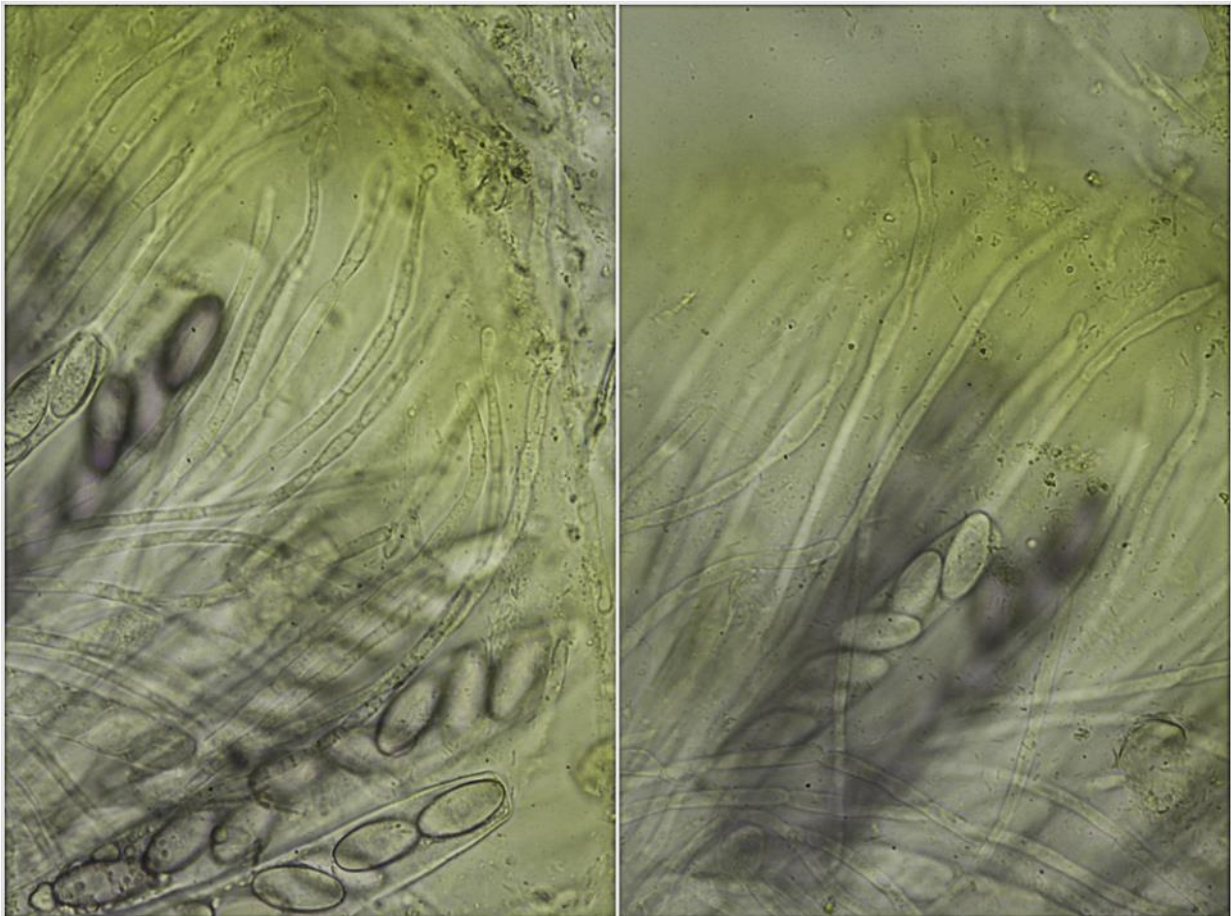
A. Ascas.



(19,0-)23,1-27,9(-30,8) × (9,5-)11,2-12,9(-13,2) μm; Q = (1,8-)1,9-2,3(-2,4); N = 26
 V = (903-)1.712-2.372(-2.686) μm³; Me = 25,7 × 12,1 μm; Qe = 2,1; Ve = 1.997 μm³

Esporas Agua
 20 μm

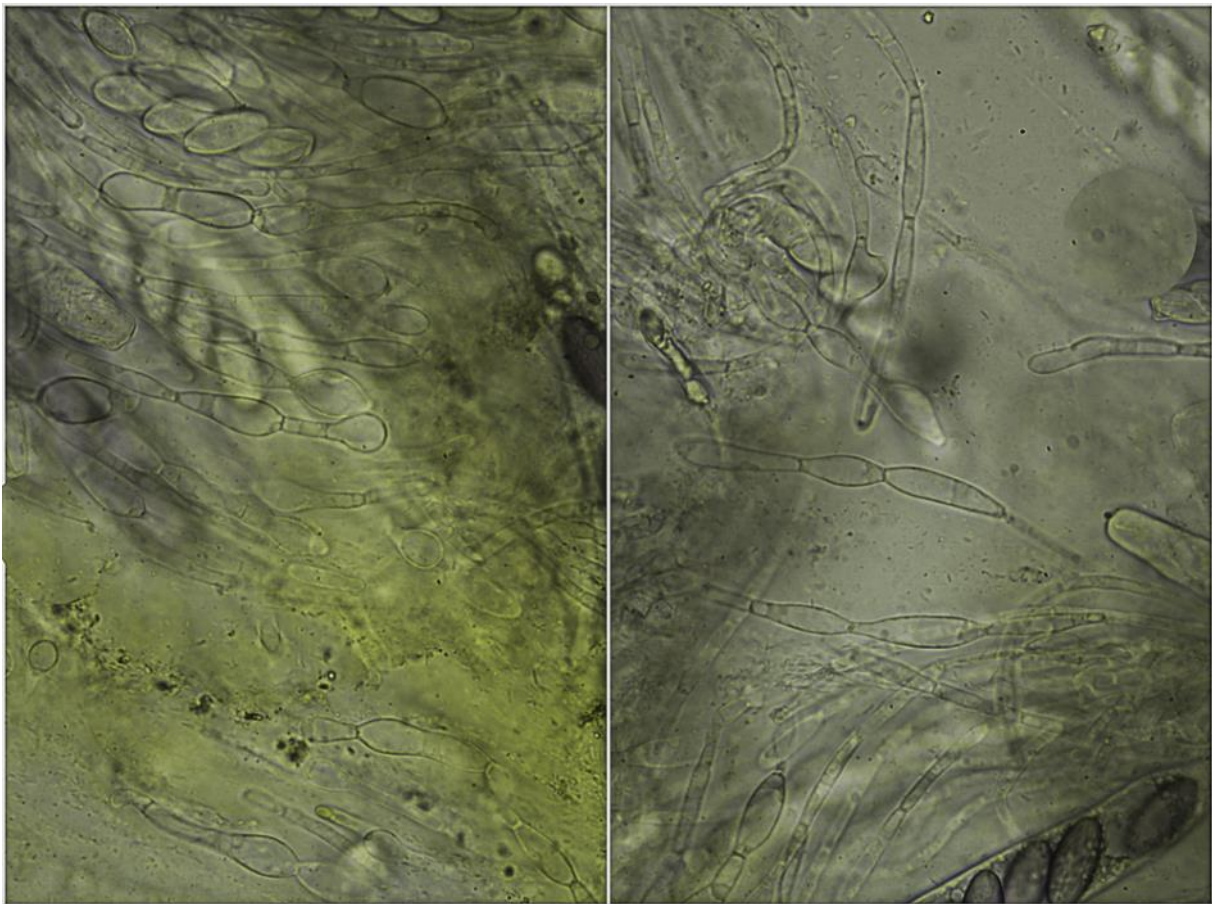
B. Ascosporas.



Paráfisis Agua

50 μm

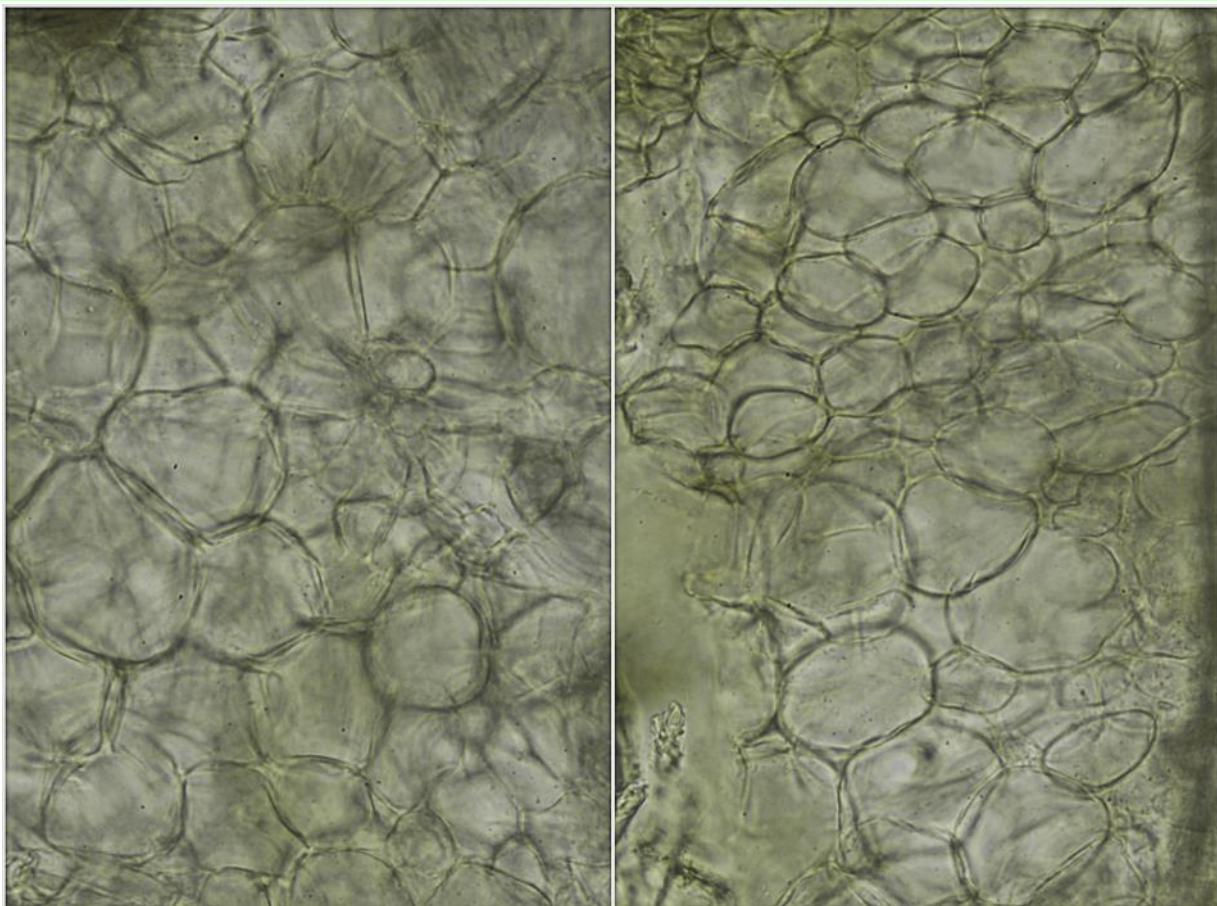
C. Paráfisis.



Excípulo Medular Agua

50 μ m

D. Excípulo Medular.



Excípulo Ectal Agua

50 μ m

E. Excípulo Ectal.

Observaciones

Caracterizado por el hábitat, tamaño de las esporas y ornamentación por crestas anastomosadas. *Ascobolus albidus* P. Crouan & H. Crouan también es fimícola pero de color blanquecino y más pequeño (hasta 1 mm de diámetro). *A. stictoides* Speg. crece sobre excrementos de cánidos y tiene esporas verrucosas. *A. immersus* Pers. es también menor de 1 mm. de diámetro y tiene esporas mucho más grandes (50-60 x 33-37 μm). *A. crosslandii* Boud. también crece sobre excrementos de cánidos y tiene esporas globosas de 10-12 μm de diámetro. *A. crenulatus* P. Karst. también es fimícola pero con esporas más pequeñas, de 15-16 x 7-9 μm (MEDARDI, 2006:13).

Otras descripciones y fotografías

- MEDARDI G. (2006) *Atlante fotografico degli Ascomiceti d'Italia*. A.M.B. Fondazione Centro Studi Micologici. Pág. 13.
- MORENO ARROYO B. (Coordinador) (2004). *Inventario Micológico Básico de Andalucía*. Consejería de Medio Ambiente, Junta de Andalucía, Córdoba. 678 pp.

Salvo indicación en contrario, las fotos están realizadas por Demetrio Merino.