

# *Arcyria oerstedii*

Rostaf., *Śluzowce monogr.* (Paryz): 278 (1875) [1874]



*Arcyriaceae, Trichiida, Incertae sedis, Myxogastrea, Mycetozoa, Amoebozoa, Protozoa*

## Material estudiado:

España, Cantabria, Piélagos, Dunas de Liencres, 30T VP2226, 28 m, tronco caído *Pinus pinaster*, 2-XI-2017, leg. J.F. Moreno, JA-CUSSTA-8751.

## Descripción macroscópica

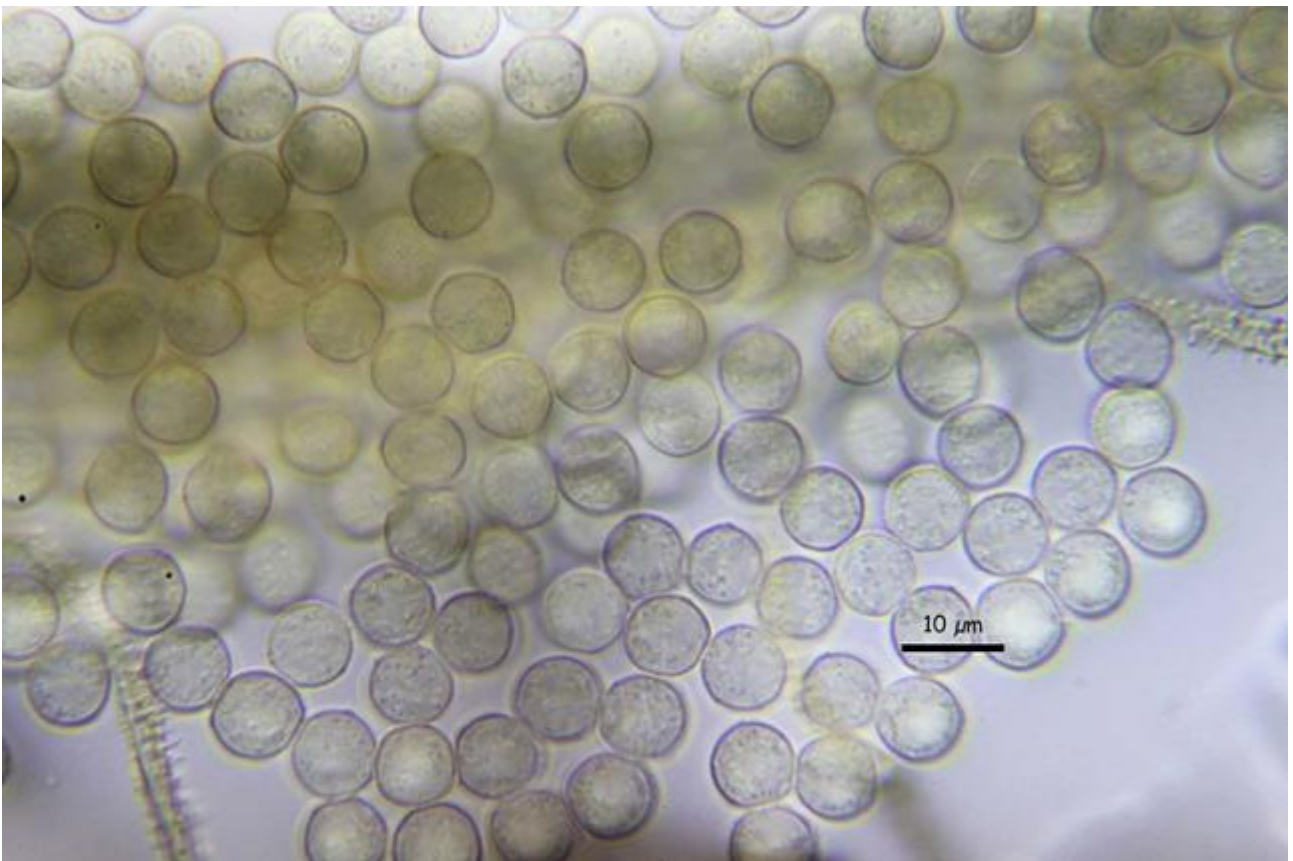
**Esporocarpus** agregados y a menudo en amplias colonias. **Esporotecas** cilíndricas 0,5-1,5(> 10) mm de longitud, 0,3-0,5 mm de diámetro, rojo anaranjado oscuro, decolorando a ocráceo oscuro. **Estípites** 0,5-1 mm de longitud, marrón rojizo. Cosmopolita.

## Descripción microscópica

**Calículo** sin restos de capilicio, poco profundo, con forma de platillo o embudo, la superficie interna decorada con papilas a menudo conectadas con retículos. **Capilicio** se desprende fácilmente del calículo, muy elástico, procumbente, a menudo enredado, 3-5 mm de ancho, cubierto exclusivamente con espinas de hasta 5  $\mu\text{m}$  de altura. **Esporas** 7-9  $\mu\text{m}$ , (7,7-)8,1-8,8(-9,5)  $\times$  (1,8-)7,4-8,5(-9,0)  $\mu\text{m}$ ; Q = 1-1,07(-1,1); N = 50; Me = 8,4  $\times$  7,8  $\mu\text{m}$ ; Qe = 1.



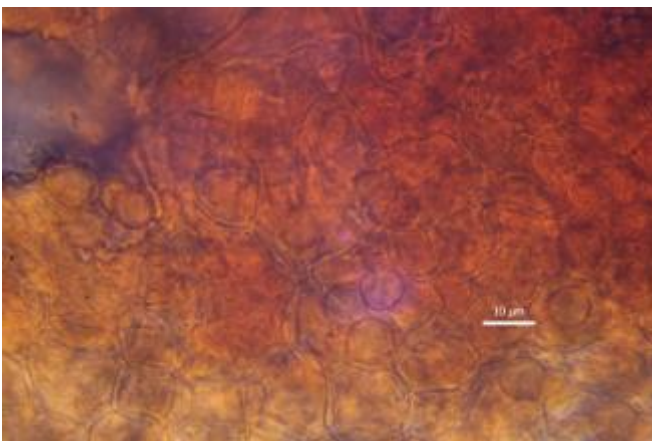
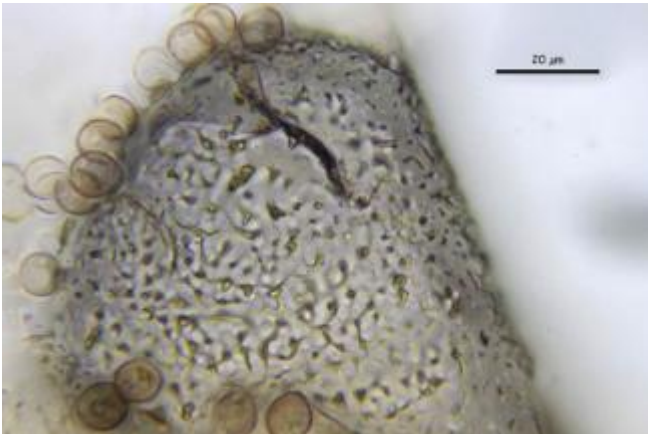
A. Capilicio, esporas agua 1000x.



B. Esporas agua 1000x.



C. Caliculo 40x.



D. Peridio ornamentación interna arriba izda. agua 1000x., cistes del estípite abajo izda. agua 1000x., caliculo y estípite dcha. agua 100x.



E. Esporocarpos macrofotografía.

#### Observaciones

Similar macroscópicamente a *A. ferruginea* Saut, de la que se distingue por que en la especie estudiada el capilicio solo tiene espinas y por las esporas de mayor tamaño de esta última *A. ferruginea*, (POULAIN & al. 2011).

#### Otras descripciones y fotografías

- POULAIN, M., M. MEYER & J. BOZONNET (2011). *Les Myxomycètes*. Fédération mycologique et botanique Dauphiné-Savoie. Sevrier. Pl. 117, p. 363.

Salvo indicación en contrario, las fotos están realizadas por Juan F. Moreno.