

Arcyria insignis

Kalchbr. & Cooke, in Kalchbrenner, *Grevillea* 10(no. 56): 143 (1882)



Arcyriaceae, Trichiida, Incertae sedis, Myxogastrea, Mycetozoa, Amoebozoa, Protozoa

Material estudiado:

España, Cantabria, Piélagos, Dunas de Liencres, 30T VP2226, 28 m, tronco caído *Pinus pinaster*, 2-XI-2017, leg. J.F. Moreno, JACUSSTA-8752.

Descripción macroscópica

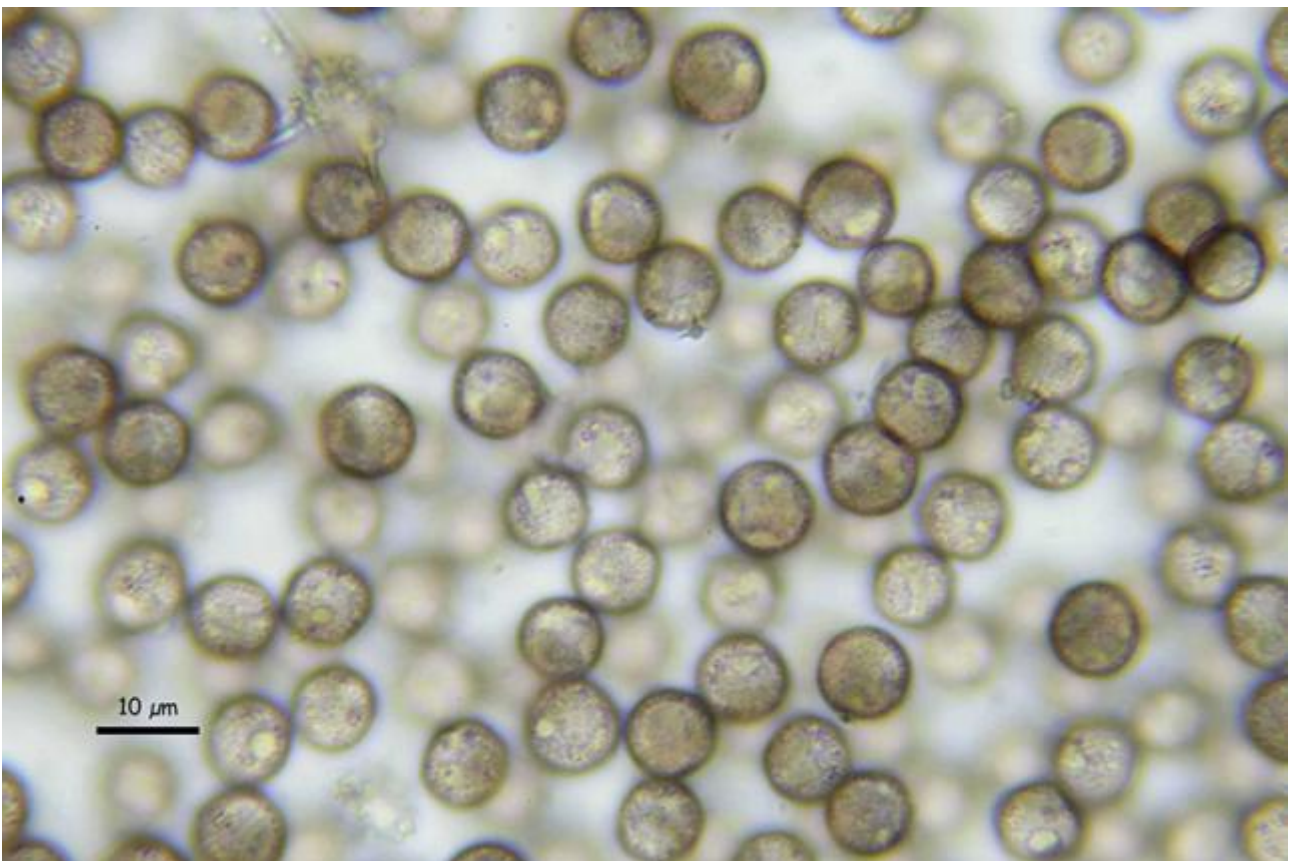
Esporocarpos en pequeños grupos. **Esporotecas** cilíndricas, pequeñas, 1-2 por 0,2-0,5 mm. **Estípites** 0,2-0-8 mm, marrón anaranjado. Cosmopolita.

Descripción microscópica

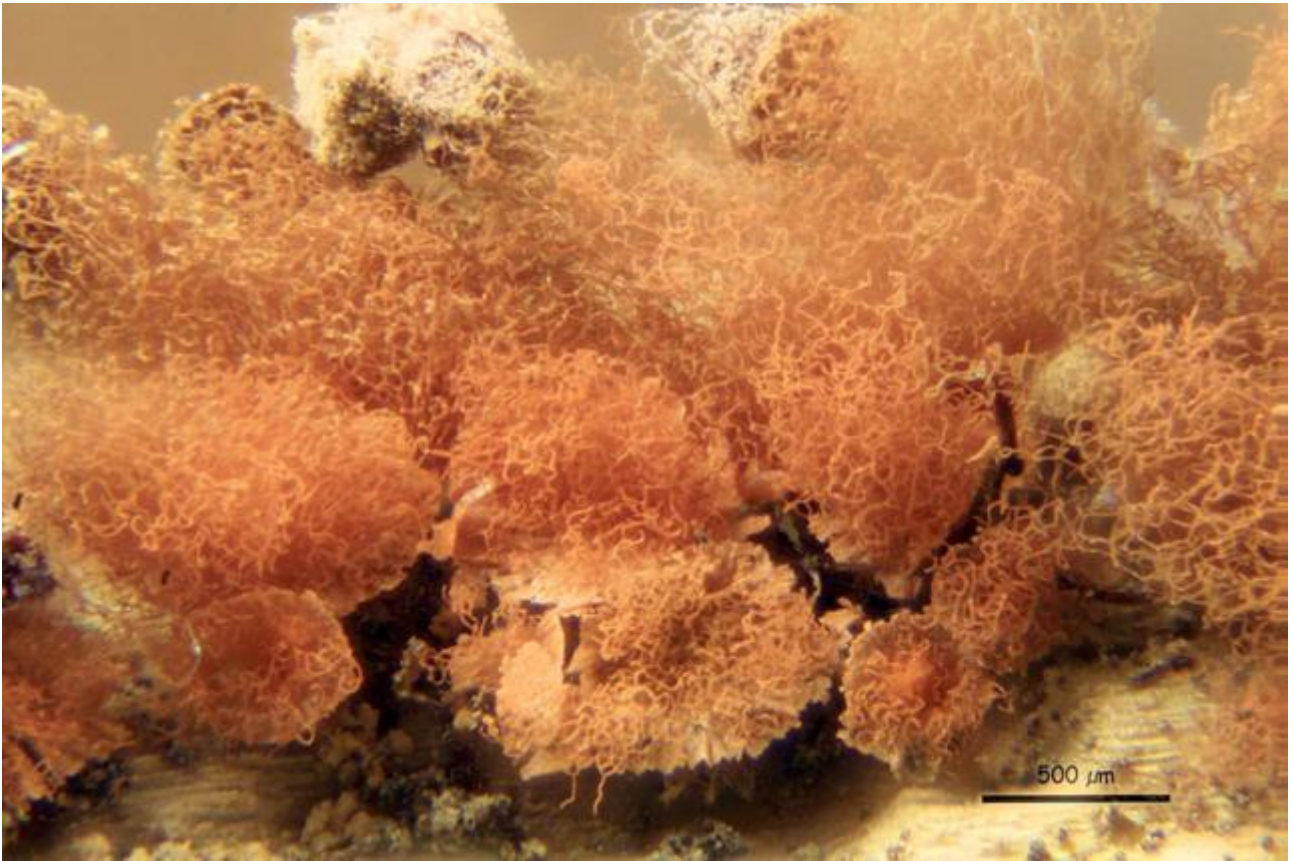
Capilicio poco elástico, persistentemente unido al cálculo, decorado con anillos y medios anillos y ocasionalmente alguna verruga. **Calículo** pequeño, con arrugas radiales, superficie interna verrugosa o reticulada. **Esporas** 7-10 μm , (8,5-)8,9-9,8(-10,2) \times (7,8-)8,5-9,5(-10,0) μm ; Q = 1-1,07(-1,1); N = 50; Me = 9,3 \times 9 μm ; Qe = 1.



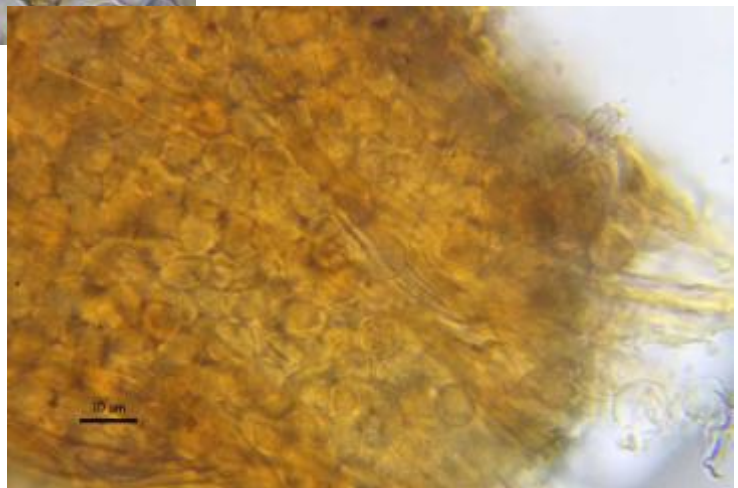
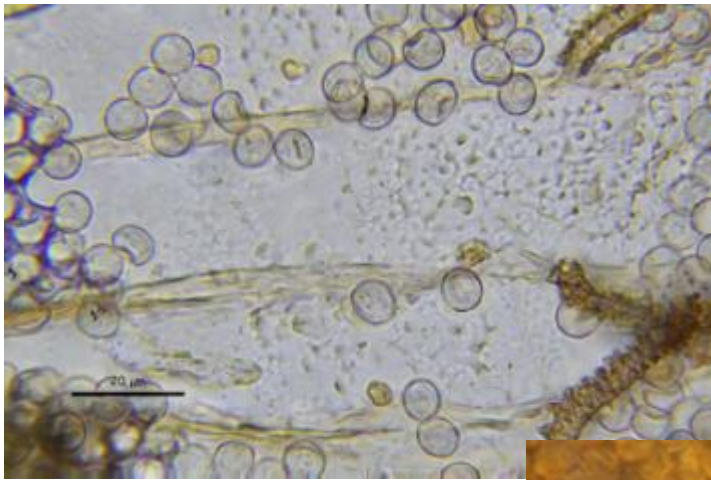
A. Capilicio, esporas agua 1000x.



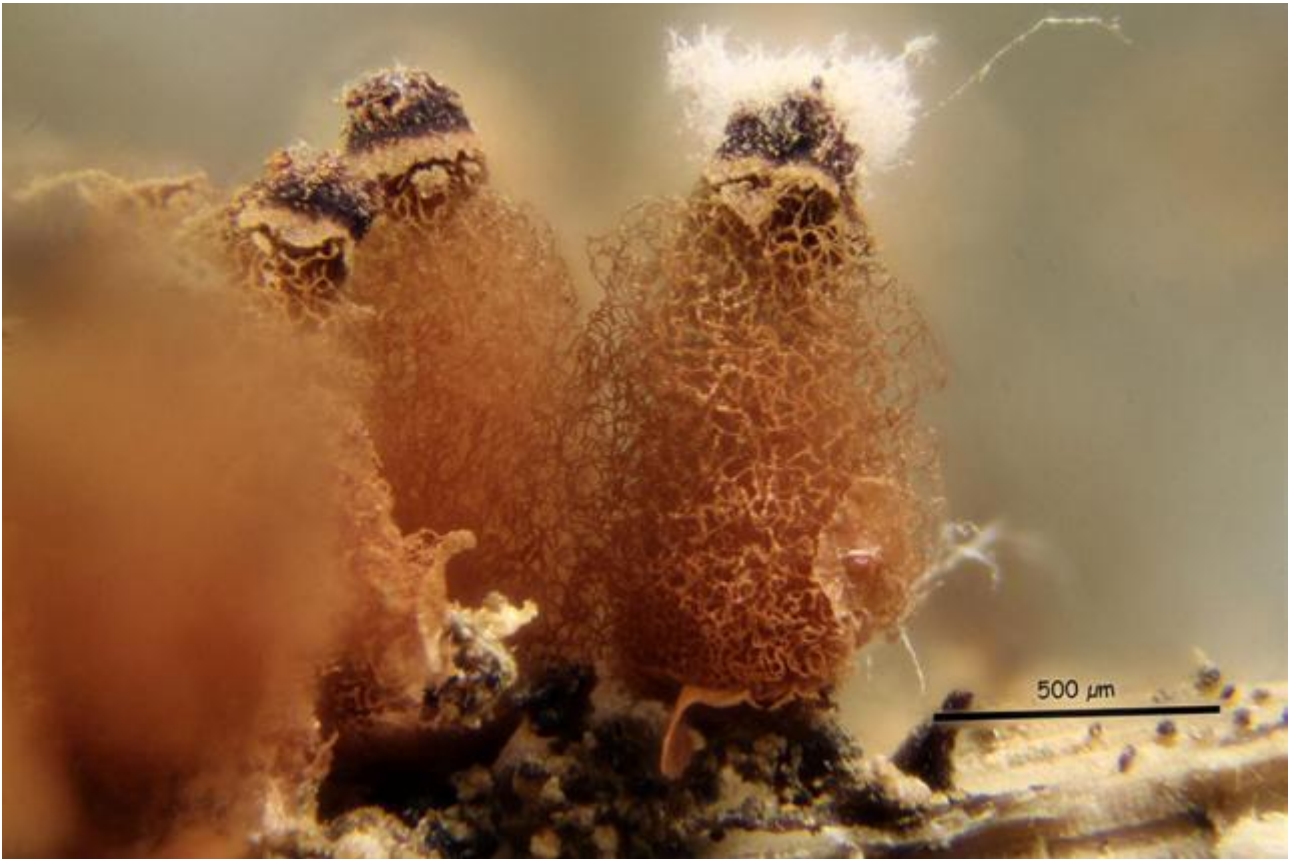
B. Esporas agua 1000x.



C. Caliculos 40x.



D. Calículo ornamentación interna arriba izda., cistes del estípite abajo dcha. agua 1000x.



E. Esporocarpos 40x.

Observaciones

Similar macroscópicamente a *A. incarnata* (Pers.) Pers., de la que se distingue por que en esta última el capilicio se desprende con facilidad del cálculo, además el capilicio de esta última es muy elástico expandiéndose en todas direcciones, (POULAIN & al. 2011).

Otras descripciones y fotografías

- POULAIN, M., M. MEYER & J. BOZONNET (2011). *Les Myxomycètes*. Fédération mycologique et botanique Dauphiné-Savoie. Sevrier. Pl. 112, p. 362.

Salvo indicación en contrario, las fotos están realizadas por Juan F. Moreno.